

RECORD

ЭЛЕКТРОПОГРУЗЧИКИ



СЕРИИ 3.5t , 4.0t , 5.0t

балканкар
РЕКОРД 

ЭЛЕКТРОПОГРУЗЧИК		ТЕХНИЧЕСКИЕ ХАРАКТЕРИСТИКИ ПО VDI 2198				
Характеристики	1	Производитель	БАЛКАНКАР РЕКОРД АО			
	2	Наименование модели			EP 35 EP 40	
	3	Грузоподъёмность	Q	kg	3500 4000	
	4	Центр тяжести груза	C	Расстояние от центра тяжести груза до фронта вил	500	
	5	Вид тяги	Электро/дизель/газ		Электро	
	6	Вид управление	Оператор идет/стоит/сидит		Оператор сидит	
	7	Шины	L – пневматические, SE – суперэластик		L / L (SE / SE)	
	8	Колеса (х-ведущие)	Количество передних/задних		2 x / 2 4 x / 2	
Размеры	9	Подъёмное устройство	h_3	Высота подъема	mm	3000 ¹⁾
	10		h_2	Свободный ход	mm	950 ¹⁾
	11		h_5	Увеличенный свободный ход	mm	- ¹⁾
	12	Каретка вил	Присоединение по DIN 15137			3 A
	13	Размеры вил	s / e / l	Толщина/ширина/длина	mm	45 x 120 x 1150 ³⁾
	14	Угол наклона ПУ	α / β	Вперёд/назад	(°)	5°±1° ⁰ / 12°±1° ⁰
	15	Габаритные размеры	L_2	Длина	mm	2900
	16		B	Ширина	mm	1200 1725
	17		h_1	Высота при опущенном ПУ	mm	2100
	18		h_4	Высота при максимальном подъеме ПУ	mm	3585
	19		h_6	Высота до защитной крышки	mm	2220
	20		h_7	Высота сиденья оператора	mm	1150
	21		Радиус поворота	Wa	Внешний радиус	mm
22	Расстояние до груза	X	Расстояние от оси переднего моста до фронта вил	mm	498	
23	Ширина рабочего прохода	Ast ₄	C поддонах 800x1200 C поддонах 1000x1200	mm	4620 4820	
Экспл. х-ки	24	Скорость		Скорость хода с грузом / без груза	km/h	13 / 14
	25			Скорость подъема с грузом / без груза	m/s	0,23 / 0,28
	26			Скорост опускания с грузом / без груза	m/s	0,4 / 0,5
	27	Номинальное тяговое усилие		C грузом S ₂ – 60 min	kN	2,9
	28	Максимальное тяговое усилие		C грузом S ₂ – 5 min	kN	12
	29	Преодоления наклона		C грузом / без груза S ₂ – 30 min	%	4 / 5
30	Максимальное преодоление наклона		C грузом / без груза S ₂ – 5 min	%	6 / 8	
Масса	31	Собственный вес		Вкл. батарею по ISO 5053 – 87	kg	5700 6000
	32	Нагрузка на оси		C грузом передняя/задняя	kg	7800 / 1400 8520/1480
	33			Без груза преденая/задняя	kg	2500 / 3300 2600/3400
Шасси	34	Шины		Число колёс, предних/задних		2 / 2 4 / 2
	35			Размер шин, передние		8,15 – 15 (28x9-15)
	36			Размер шин, задние		6,50 - 10
	37	Колёсная база	Y		mm	1830
	38	Колея по центрам шин		Предняя/задняя	mm	991 / 961 1 240 / 961
	39	Дорожный просвет	m_1	C грузом в самой низкой точке	mm	120
	40		m_2	C грузом в центре базы	mm	170
41	Рабочий тормоз		Мех./гидр./пневм./комб.			Гидравлический
42	Стояночный тормоз		Ручной /ножной			Ручной
Привод	43	Батарея		Тип		Панцерная
	44			Напряжение/ёмкость при 5-ти часовом разряде	V/Ah	80/400
	45			Вес АКБ	kg	1220
	46	Электродвигатели		Тяговый, мощность (S ₂ – 60 min.)	kW	12
	47			Насосный, мощность (S ₄ – 25%)	kW	15
	48	Управление скоростями		Тип		
49	Трансмиссия		Тип			Механическая
50	Рабочее давление		В сменных рабочих приспособлениях		MPa	14
51	Уровень шума		Среднее значение на рабочем месте		dB(A)	70...72

1) Данные для остальных высот подъема смотрите в таблице "ПОДЪЕМНЫЕ УСТРОЙСТВА".

Размер h_4 без защитной решетки. При наличии защитной решетки добавляются + 680mm

2) Рекомендательные размеры для клык вил

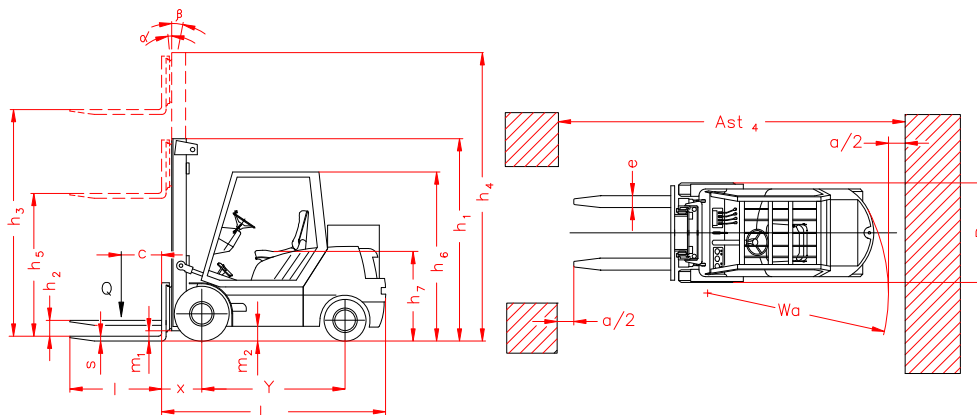
* Электропогрузчики выполнены в соответствии БДС EN 1726-1

* Возможны и другие варианты не указанные в спецификациях, характеристиках и батареях.

* Указанные размеры справочные и получены при типовых испытательных условиях. Они могут меняться в зависимости от эксплуатационных режимов и соответствующих вариантов.

* Балканкар Рекорд АО сохраняет за собой право на изменения спецификации и продуктов без предупреждения.

* Фотографии и иллюстрации не включают все варианты, дополнительное оборудование и аксессуары.



ПОДЪЕМНЫЕ УСТРОЙСТВА

ТИП	ВЫСОТА ПОДЪЕМА h_3	ВЫСОТА ПРИ ОПУЩЕННОМ ПУ h_1	ВЫСОТА ПРИ МАКСИМАЛЬНОМ ПОДЪЕМЕ ПУ h_4	СВОБОДНЫЙ ХОД h_2/h_5
-----	-------------------------	----------------------------------	---	----------------------------

СИМПЛЕКС – 3,5/4,0 t ЭЛЕКТРОПОГРУЗЧИК

(Двухрамные, Свободный ход)

30 S	3000	2100	3585	95
40 S	4000	2590	4585	95
45 S	4500	2840	5085	95

ДУПЛЕКС – 3,5/4,0 t ЭЛЕКТРОПОГРУЗЧИК

(Двухрамные, Увеличенный свободный ход)

30 D	3000	2100	3630	1500
------	------	------	------	------

ТРИПЛЕКС – 3,5/4,0 t ЭЛЕКТРОПОГРУЗЧИК

(Трёхрамные, Увеличенный свободный ход)

42 T	4200	2100	4920	1400
45 T	4500	2240	5240	1520
48 T	4800	2340	5540	1600
52 T	5200	2490	5970	1740
56 T	5600	2590	6320	1900
64 T	6400	2840	7100	2140

ЭЛЕКТРОПОГРУЗЧИК		ТЕХНИЧЕСКИЕ ХАРАКТЕРИСТИКИ ПО VDI 2198				
Характеристики	1	Производитель	БАЛКАНКАР РЕКОРД АО			
	2	Наименование модели		EP 50		
	3	Грузоподъёмность	Q	kg	5000	
	4	Центр тяжести груза	C	Расстояние от центра тяжести груза до фронта вил	mm	500
	5	Вид тяги		Электро/дизель/газ		Электро
	6	Вид управление		Оператор идет/стоит/сидит		Оператор сидит
	7	Шины		L – пневматические, SE – суперэластик		L / L (SE / SE)
	8	Колеса (х-ведущие)		Количество передних/задних		4 х / 2
Размеры	9	Подъёмное устройство	h_3	Высота подъема	mm	3000 ¹⁾
	10		h_2	Свободный ход	mm	60 ¹⁾
	11		h_5	Увеличенный свободный ход	mm	- ¹⁾
	12	Каретка вил		Присоединение по DIN 15137		4 А
	13	Размеры вил	s / e / l	Толщина/ширина/длина	mm	60 x 130 x 1150 ³⁾
	14	Угол наклона ПУ	α / β	Вперёд/назад	(°)	5°±1° / 12°±1°
	15	Габаритные размеры	L_2	Длина	mm	3210
	16		B	Ширина	mm	1725 max
	17		h_1	Высота при опущенном ПУ	mm	2460
	18		h_4	Высота при максимальном подъеме ПУ	mm	4090
	19		h_6	Высота до защитной крышки	mm	2210
	20		h_7	Высота сиденья оператора	mm	1150
	21		Радиус поворота	Wa	Внешний радиус	mm
22	Расстояние до груза	X	Расстояние от оси переднего моста до фронта вил	mm	555	
23	Ширина рабочего прохода	Ast ₄	С поддонах 800x1200 С поддонах 1000x1200	mm	4750 4950	
Экспл. х-ки	24	Скорость		Скорость хода с грузом / без груза	km/h	9 / 11
	25			Скорость подъема с грузом / без груза	m/s	0,23 / 0,28
	26			Скорост опускания с грузом / без груза	m/s	0,4 / 0,
	27	Номинальное тяговое усилие		С грузом S ₂ – 60 min	kN	3,3
	28	Максимальное тяговое усилие		С грузом S ₂ – 5 min	kN	14
	29	Преодоления наклона		С грузом /без груза S ₂ – 30 min	%	4 / 5
30	Максимальное преодоление наклона		С грузом /без груза S ₂ – 5 min	%	6 / 8	
Масса	31	Собственный вес		Вкл. батарею по ISO 5053 – 87	kg	6 980
	32	Нагрузка на оси		С грузом передняя/задняя	kg	10860 / 1160
	33			Без груза преденяя/задняя	kg	3200 / 3580
Шасси	34	Шины		Число колёс, предних/задних		4 / 2
	35			Размер шин, передние		8,15 - 15
	36			Размер шин, задние		6,50 - 10
	37	Колёсная база	Y		mm	2 060
	38	Колея по центрам шин		Предняя/задняя	mm	1 240 / 965
	39	Дорожный просвет	m_1	С грузом в самой низкой точке	mm	140
	40		m_2	С грузом в центре базы	mm	218
41	Рабочий тормоз		Мех./гидр./пневм./комб.		Гидравлический	
42	Стояночный тормоз		Ручной /ножной		Ручной	
Привод	43	Батарея		Тип		Панцерная
	44			Напряжение/ёмкость при 5-ти часовом разряде	V/Ah	80/440
	45			Вес АКБ	kg	1220
	46	Электродвигатели		Тяговый, мощность (S ₂ – 60 min.)	kW	15
	47			Насосный, мощность (S ₄ – 25%)	kW	16
	48	Управление скоростями		Тип		Импульсный регулятор
49	Трансмиссия		Тип		Механическая	
50	Рабочее давление		В сменных рабочих приспособлениях	MPa	14	
51	Уровень шума		Среднее значение на рабочем месте	dB(A)	70...72	

1) Данные для остальных высот подъема смотрите в таблице "ПОДЪЕМНЫЕ УСТРОЙСТВА".

Размер h_4 без защитной решетки. При наличии защитной решетки добавляются + 680mm

2) Рекомендательные размеры для клык вил

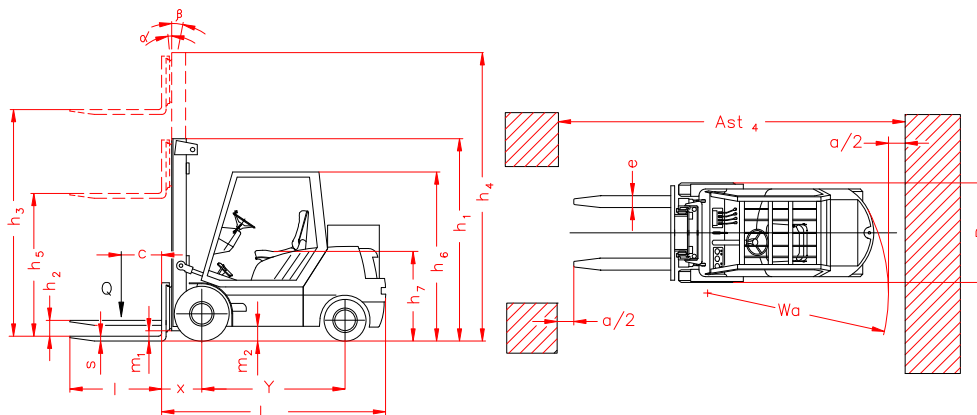
* Электропогрузчики выполнены в соответствии БДС EN 1726-1

* Возможны и другие варианты не указанные в спецификациях, характеристиках и батареях.

* Указанные размеры справочные и получены при типовых испытательных условиях. Они могут меняться в зависимости от эксплуатационных режимов и соответствующих вариантов.

* Балканкар Рекорд АО сохраняет за собой право на изменения спецификации и продуктов без предупреждения.

* Фотографии и иллюстрации не включают все варианты, дополнительное оборудование и аксессуары.



ПОДЪЕМНЫЕ УСТРОЙСТВА

ТИП	ВЫСОТА ПОДЪЕМА h_3	ВЫСОТА ПРИ ОПУЩЕННОМ ПУ h_1	ВЫСОТА ПРИ МАКСИМАЛЬНОМ ПОДЪЕМЕ ПУ h_4	СВОБОДНЫЙ ХОД h_2/h_5
-----	-------------------------	----------------------------------	---	----------------------------

СИМПЛЕКС – 5,0 t

(Двухрамные, Свободный ход)

30 S	3000	2318	3814	60
40 S	4000	2818	4814	60
45 S	4500	3068	5314	60

ТРИПЛЕКС – 5,0 t

(Трёхрамные, Увеличенный свободный ход)

42 T	4200	2140	4950	1400
45 T	4500	2240	5250	1500
48 T	4800	2340	5550	1600
52 T	5200	2490	5990	1740
56 T	5600	2640	6350	1900
64 T	6400	2890	7150	2140