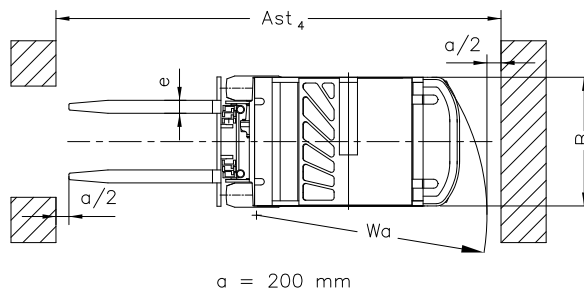
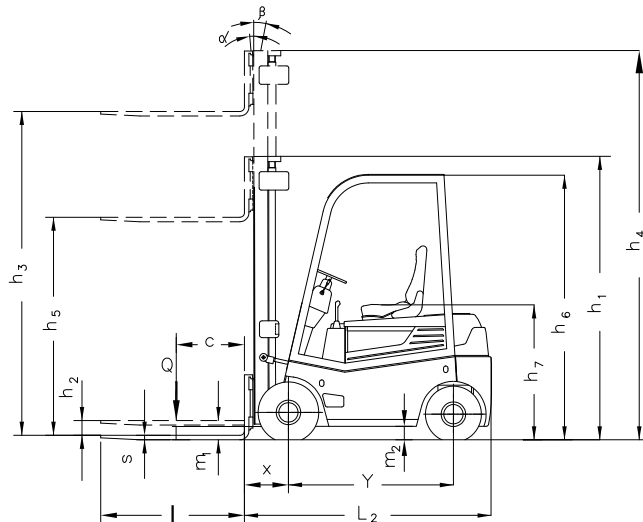


ЭЛЕКТРОПОГРУЗЧИК		ТЕХНИЧЕСКИЕ ХАРАКТЕРИСТИКИ ПО VDI 2198				
Характеристики	1	Производитель	БАЛКАНКАР РЕКОРД АД			
	2	Наименование модели			EP 630.33.222 S EP 634.33.242 S	
	3	Грузоподъёмность	Q	kg	1250 1600	
	4	Центр тяжести груза	C	mm	500	
	5	Привод		Электро/дизель/газ	Электро	
	6	Оператор		Оператор идет/стоит/сидит	Оператор сидит	
	7	Шины		L – пневматические, SE – суперэластик передние/задние	L/L (SE/SE)	
	8	Число колёса (х-ведущие)		Количество передних/задних	2x / 2	
Размеры	9	Подъёмное устройство	h_3	Высота стандартная	mm	3300 ¹⁾
	10		h_2	Свободный ход	mm	90 ¹⁾
	11		h_5	Увеличенный свободный ход	mm	- ¹⁾
	12	Каретка вил		Присоединение по DIN 15137		2 / A
	13	Размеры вилок	s / e / l	Толщина/ширина/длина	mm	40 x 80 x 1150 ²⁾
	14	Угол наклона мачты	α / β	Вперёд/назад	(°)	4°±1° / 8°±1°
	15	Габаритные размеры	L_2	Длина вместе со спинкой вилочного захвата	mm	1938
	16		B	Общая ширина	mm	995
	17		h_1	Высота опущенной мачты	mm	2220 ¹⁾
	18		h_4	Высота мачты раздвинута	mm	3825 ¹⁾
	19		h_6	Высота до защитной крышки	mm	2065
	20		h_7	Высота сиденья оператора	mm	1050
	21		Радиус поворота	Wa	Внешний радиус	mm
22	Расстояние до груза	X	Расстояние от оси переднего моста до спинки вилок	mm	358	
23	Ширина рабочего прохода с поддонах	Ast ₄	С поддонах 800x1200 С поддонах 1000x1200	mm	3450 3650	
Экспл. х-ки	24	Скорость		Скорость хода с грузом / без груза	km/h	11 / 13
	25			Скорость подъёма с грузом / без груза	m/s	0,23 / 0,28
	26			Скорост опускания с грузом / без груза	m/s	0,4 / 0,3
	27	Номинальное тяговое усилие		С грузом S ₂ – 60 min	kN	1,7
	28	Максимальное тяговое усилие		С грузом S ₂ – 5 min	kN	8,4
	29	Способность преодоления наклона		С грузом /без груза S ₂ – 30 min	%	4 / 8
30	Максимальное преодоление наклона		С грузом /без груза S ₂ – 5 min	%	10 / 14	
Масса	31	Собственный вес		Вкл. батарею по ISO 5053 – 87	kg	2786 2962
	32	Нагрузка на ось		С грузом передняя/задняя	kg	3434/576 4142/415
	33			Без груза преденая/задняя	kg	1360/1426 1435/1527
Шасси	34	Шины		Число колёс, передних/задних		2 / 2
	35			Размер шин, передние		18 x 7 – 8
	36			Размер шин, задние		16 x 6 – 8
	37	Колёсная база	Y		mm	1280
	38	Колея по центрам шин		Предняя/задняя	mm	821 / 774
	39	Дорожный просвет	m_1	Под мачтой	mm	80
	40		m_2	По центру колесной базы	mm	104
	41	Рабочий тормоз		Мех./гидр./пневм./комб.		Гидравлический
42	Стояночный тормоз		Ручной /ножной		Ручной	
Привод	43	Батарея		Тип		Панцерная
	44			Напряжение/ёмкость при 5-ти часовом разряде	V/Ah	48/400; 48/440 48/480; 48/560
	45			Вес АКБ	kg	755 950
	46	Электродвигатели		Тяговый, мощность (S ₂ – 60 min.)	kW	7,5
	47			Насосный, мощность (S ₄ – 25%)	kW	10
	48	Управление скоростями		Тип		Импульсный регулятор
49	Трансмиссия		Тип		Механическая	
50	Рабочее давление		В сменных рабочих приспособлениях	MPa	14	
51	Уровень шума		Среднее значение на рабочем месте	dB(A)	70...72	

1) Данные для подъёмные устройства вида Симплекс, Дуплекс, Триплекс смотрите таблицу "ПОДЪЁМНЫЕ УСТРОЙСТВА"

2) Рекомендательные размеры для клык вилок

* Электропогрузчики выполнены в соответствии БДС EN 1726-2



a = 200 mm

ПОДЪЕМНЫЕ УСТРОЙСТВА

ТИП	СТАНДАРТНАЯ ВЫСОТА ПОДЪЕМА h_3	ВЫСОТА ОПУЩЕННОЙ МАЧТЫ h_1	ВЫСОТА МАЧТА РАЗДВИНУТА h_4	СВОБОДНЫЙ ХОД h_2 / h_5
-----	---	---------------------------------------	-------------------------------------	------------------------------

СИМПЛЕКС – 1,25; 1,6 t ЭЛЕКТРОПОГРУЗЧИК

(Двухрамные, Свободный ход)

33 S	3300	2220	3825	90
40 S	4000	2570	4525	90

ДУПЛЕКС – 1,25; 1,6 t ЭЛЕКТРОПОГРУЗЧИК

(Двухрамные, Увеличенный свободный ход)

28 D	2800	1970	3370	1400
------	------	------	------	------

ТРИПЛЕКС – 1,25; 1,6 t ЭЛЕКТРОПОГРУЗЧИК

(Трёхрамные, Увеличенный свободный ход)

42 T	4200	1970	4770	1400
45 T	4500	2070	5070	1500
50 T	5000	2220	5520	1660
54 T	5400	2370	5970	1800
60 T	6000	2570	6570	2000