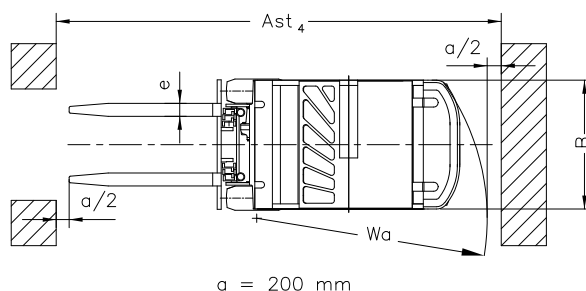
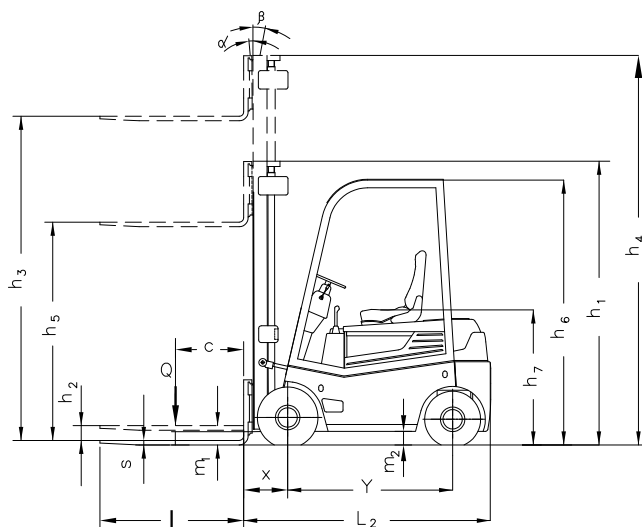


ЭЛЕКТРОПОГРУЗЧИК		ТЕХНИЧЕСКИЕ ХАРАКТЕРИСТИКИ VDI 2198				
Характеристики	1	Производитель	БАЛКАНКАР РЕКОРД АД			
	2	Наименование модели			EP 638.33.263 S EP 640.33.283 S	
	3	Грузоподъёмность	Q	kg	2000 2500	
	4	Центр тяжести груза	C	mm	500	
	5	Привод	Электро / Дизель / Газ		Электро	
	6	Оператор	Оператор идет / стоит / сидит		Оператор сидит	
	7	Шины	L – пневматические, SE – суперэластик передние/задние		L/L (SE/SE)	
	8	Число колёса (х-ведущие)	Количество передних / задних		2 x / 2	
Размеры	9	Подъёмное устройство	h_3	Высота стандартная	mm	3300 ¹⁾
	10		h_2	Свободный ход	mm	70 ¹⁾
	11		h_5	Увеличенный свободный ход	mm	- ¹⁾
	12	Каретка вил	Присоединение по DIN 15137			2 / A
	13	Размеры вилок	s / e / l	Толщина / ширина / длина	mm	40 x 80 x 1150 ²⁾ 40 x 100 x 1150 ²⁾
	14	Угол наклона мачты	α / β	Вперёд / назад	(°)	4°±1° / 8°±1°
	15	Габаритные размеры	L_2	Длина вместе со спинкой вилочного захвата	mm	2210 2250
	16		B	Общая ширина	mm	1180
	17		h_1	Высота опущенной мачты	mm	2240 ¹⁾
	18		h_4	Высота мачта раздвинута	mm	3870 ¹⁾
	19		h_6	Высота до защитной крышки	mm	2115
	20		h_7	Высота сиденья оператора	mm	1050
	21		Радиус поворота	Wa	Внешний радиус	mm
22	Расстояние до груза	X	Расстояние от оси переднего моста до спинки вилок	mm	415	
23	Ширина рабочего прохода с поддонах	Ast ₄	C поддонах 800x1200 C поддонах 1000x1200	mm	3720 3770 3920 3970	
Экспл. х-ки	24	Скорость		Скорость хода с грузом / без груза	km/h	13 / 15
	25			Скорость подъёма с грузом / без груза	m/s	0,23 / 0,28
	26			Скорост опускания с грузом / без груза	m/s	0,4 / 0,3
	27	Номинальное тяговое усилие		C грузом S ₂ – 60 min	kN	2,2
	28	Максимальное тяговое усилие		C грузом S ₂ – 5 min	kN	7
	29	Способность преодоления наклона		C грузом / без груза S ₂ – 30 min C грузом / без груза S ₂ – 5 min	%	4 / 6 12 / 18 8 / 16
30	Максимальное преодоление наклона		C грузом / без груза S ₂ – 1 min	max %	21 / 22 20 / 21	
Масса	31	Собственный вес		Вкл. батарею по ISO 5053 – 87	kg	4080 4320
	32	Нагрузка на ось		C грузом передняя/задняя	kg	5450/650 6300/550
	33			Без груза передняя/задняя	kg	1900/2000 1950/2250
Шасси	34	Шины		Число колёс, передних / задних		2 / 2
	35			Размер шин, передние		23 x 9-10
	36			Размер шин, задние		18 x 7 – 8
	37	Колёсная база	Y		mm	1500
	38	Колея по центрам шин		Предняя / задняя	mm	960/900
	39	Дорожный просвет	m_1	Под мачтой	mm	110
	40		m_2	По центру колесной базы	mm	120
	41	Рабочий тормоз		Мех./гидр./пневм./комб.		Гидравлический
42	Стояночный тормоз		Ручной / Ножной		Ручной	
Привод	43	Батарея		Тип		Панцерная
	44			Напряжение/ёмкость при 5-ти часовом разряде	V/Ah	80/400 ; 80/440 80/400 ; 80/440
	45			Вес АКБ	kg	1220
	46	Электродвигатели		Тяговый , мощность (S ₂ – 60 min.)	kW	9
	47			Насосный, мощность (S ₄ – 25%)	kW	10
	48	Управление скоростями		Тип		Импульсный регулятор
49	Трансмиссия		Тип		Механичная	
50	Рабочее давление		В сменных рабочих приспособлениях	MPa	14	
51	Уровень шума		Среднее значение на рабочем месте	dB(A)	70...72	

1) Данные для подъёмные устройства вида Симплекс, Дуплекс, Триплекс, смотрите таблицу "подъёмные устройства"

2) Рекомендательные размеры для клык вилок

* Электропогрузчики выполнены в соответствии БДС EN 1726-2



a = 200 mm

ПОДЪЁМНЫЕ УСТРОЙСТВА

ТИП	СТАНДАРТНАЯ ВЫСОТА ПОДЪЁМА h_3	ВЫСОТА ОПУЩЕННОЙ МАЧТЫ h_1	ВЫСОТА МАЧТА РАЗДВИНУТА h_4	СВОБОДНЫЙ ХОД h_2/h_5
-----	---	---------------------------------------	-------------------------------------	-------------------------------

СИМПЛЕКС – 2,0; 2,5t ЭЛЕКТРОПОГРУЗЧИК
(Двухрамные, Свободный ход)

33 S	3300	2240	3870	70
40 S	4000	2590	4570	70

ДУПЛЕКС – 2,0; 2,5t ЭЛЕКТРОПОГРУЗЧИК
(Двухрамные, Увеличенный свободный ход)

28 D	2800	2000	3400	1400
------	------	------	------	------

ТРИПЛЕКС – 2,0; 2,5t ЭЛЕКТРОПОГРУЗЧИК
(Трёхрамные, Увеличенный свободный ход)

42 T	4200	2070	4790	1480
45 T	4500	2220	5220	1600
50 T	5000	2370	5670	1740
54 T	5400	2470	5990	1880
60 T	6000	2670	6590	2080