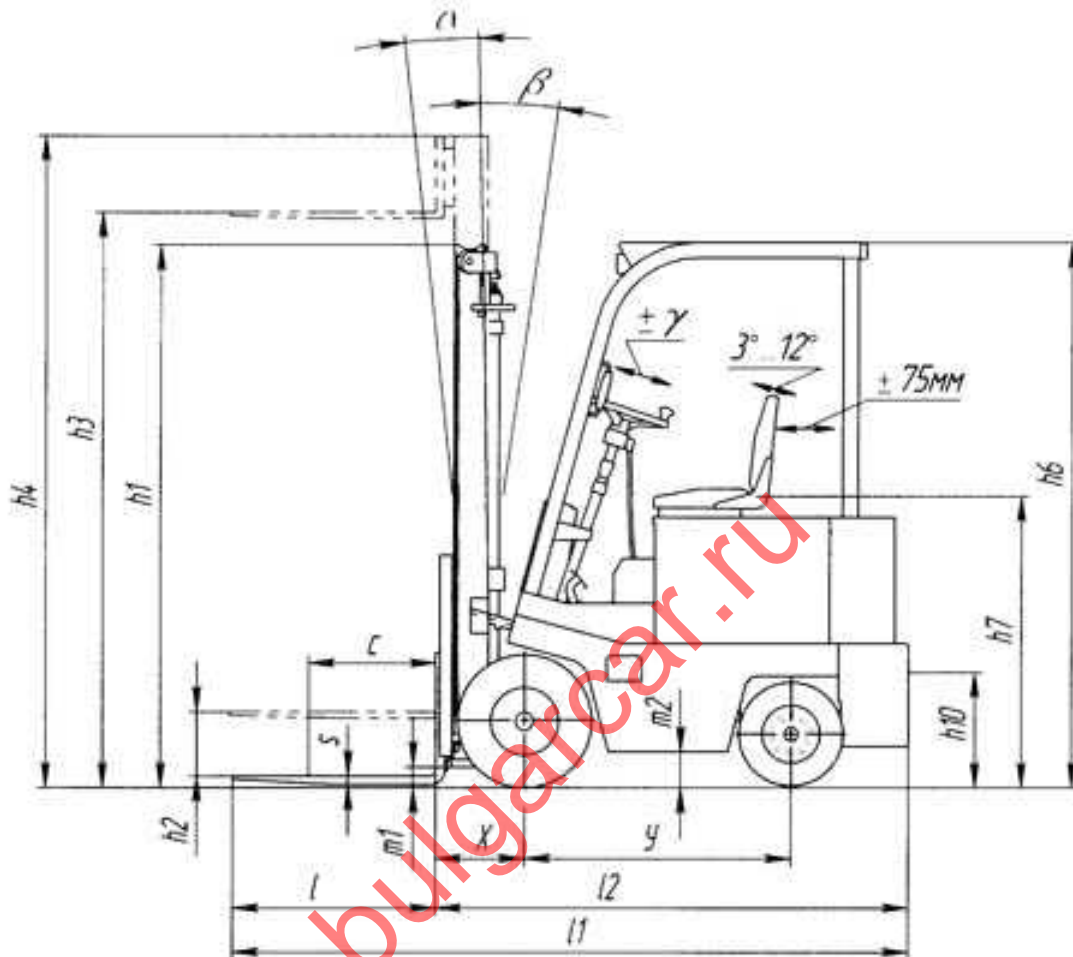


	103
	1 000
	500
	362
	1 050
( ) ,	2 270
:	
- ( ) ,	2 740
- ( ) ,	530
- ( ) ,	930
- ( ) ,	1 340
	/ ( )
:	
-	6.00 - 9 SE
-	4.00 - 8 SE
-	880
-	880
	/
-	5°
-	9°
	2 130 (2 020*)
	0 (1500*)
	3 300 (2 900*)
	3 770 (3 370*)
	2 145 (2 065*)
( ) ,	2 660
	800
	1 040
	125
1000 1200 ( ) ,	3 370
800 1200 ( ) ,	3 470
	1 645

	495
:	
- , /	12
- , /	14
:	
- , /	0,322
- , /	0,395
:	
- , /	0,4
- , /	0,5
/	14% (8°)
/	18% (11°)
:	
-	
- ( )	
-	
,	6,0;
,	4,0
- ,	48
- , -	400
- ,	40
- , -	300
	- (CURTIS)
, °	- 25 ... + 40
> 8 ( /	+
(	+
(	+
)	+
	+

	4,5°
	( ), ( )



Размеры относятся к вертикально стоящей мачте